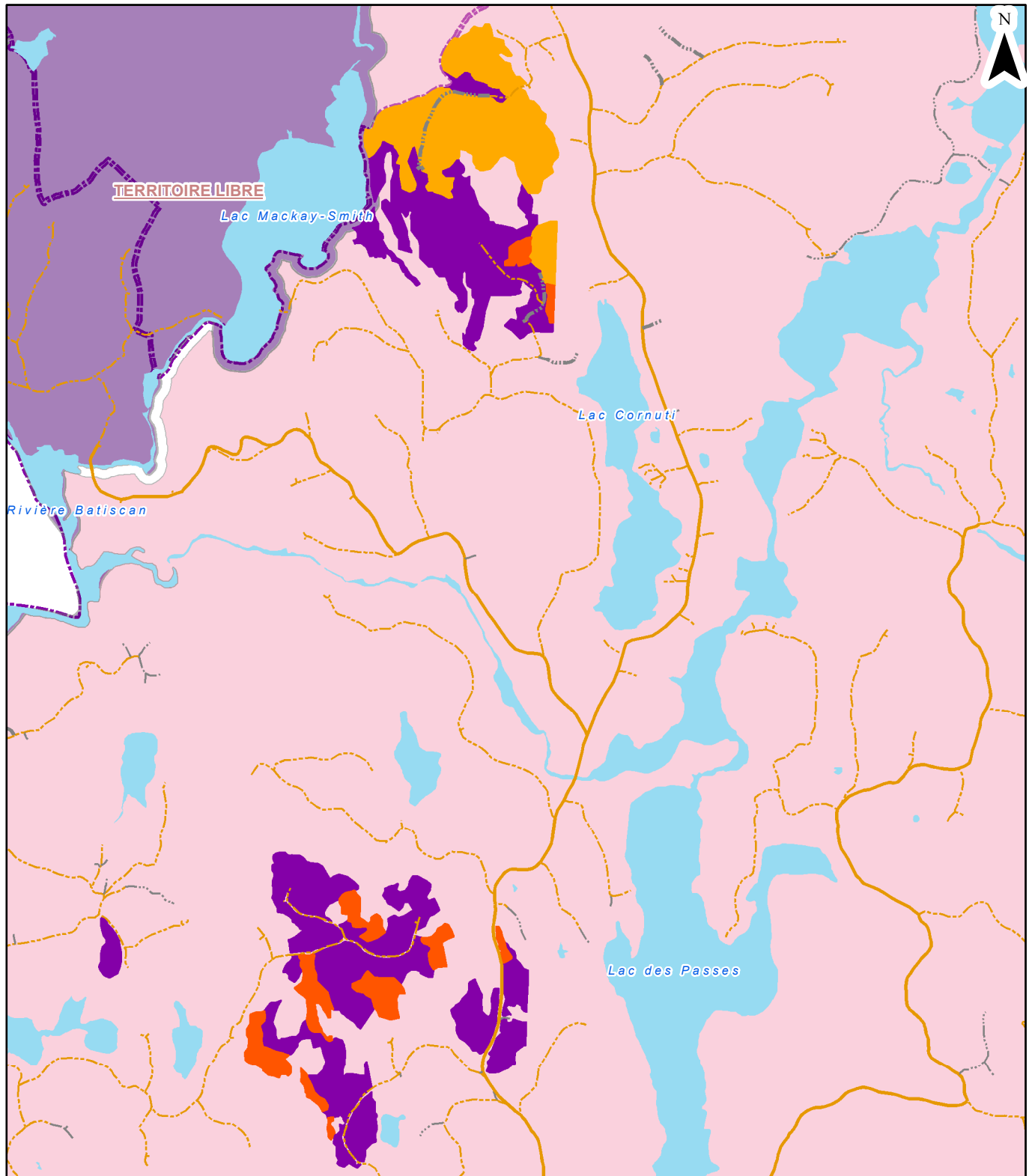
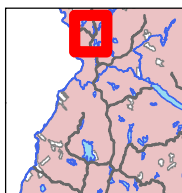


Travaux sylvicoles non-commerciaux prévus pour l'année 2024-2025

ZEC de la Rivière-Blanche



Localisation



- Contour UA
- Chemins forestiers
 - Route principale
 - 2X4
 - 2X4 / 4X4
 - Chemin d'hiver / VTT
 - Inconnu
- Travaux Pévus
 - Déblaiement sur l'ensemble de la superficie
 - Scarifiage par plateau sur une portion de la superficie
 - Scarifiage par plateau sur l'ensemble de la superficie

Métadonnées

Surface de référence géodésique
Système de référence géodésique
Projection cartographique
Ellipsoïde GRS 80
NAD 83
Mercator transverse modifié,
zone de 3°. Fuseau 7

Déclinaison magnétique au centre
de la feuille en 2018
Variation annuelle
Longitude d'origine
Latitude d'origine (équateur)
Coordonnées d'origine
Facteur d'échelle

15° 51,00' Ouest
5,6' vers l'Est
70°30' Ouest
0°
X : 304 800 m; Y : 0 m
0,9999

Sources

Ministère des Ressources naturelles et des Forêts

Réalisation

Production: Ministère des Ressources naturelles et des Forêts
Direction de la Gestion des Forêts
Capitale-Nationale(03) - Chaudière-Appalaches(12)

Note: Le présent document n'a aucune portée légale.

8 janvier 2024

© Gouvernement du Québec

