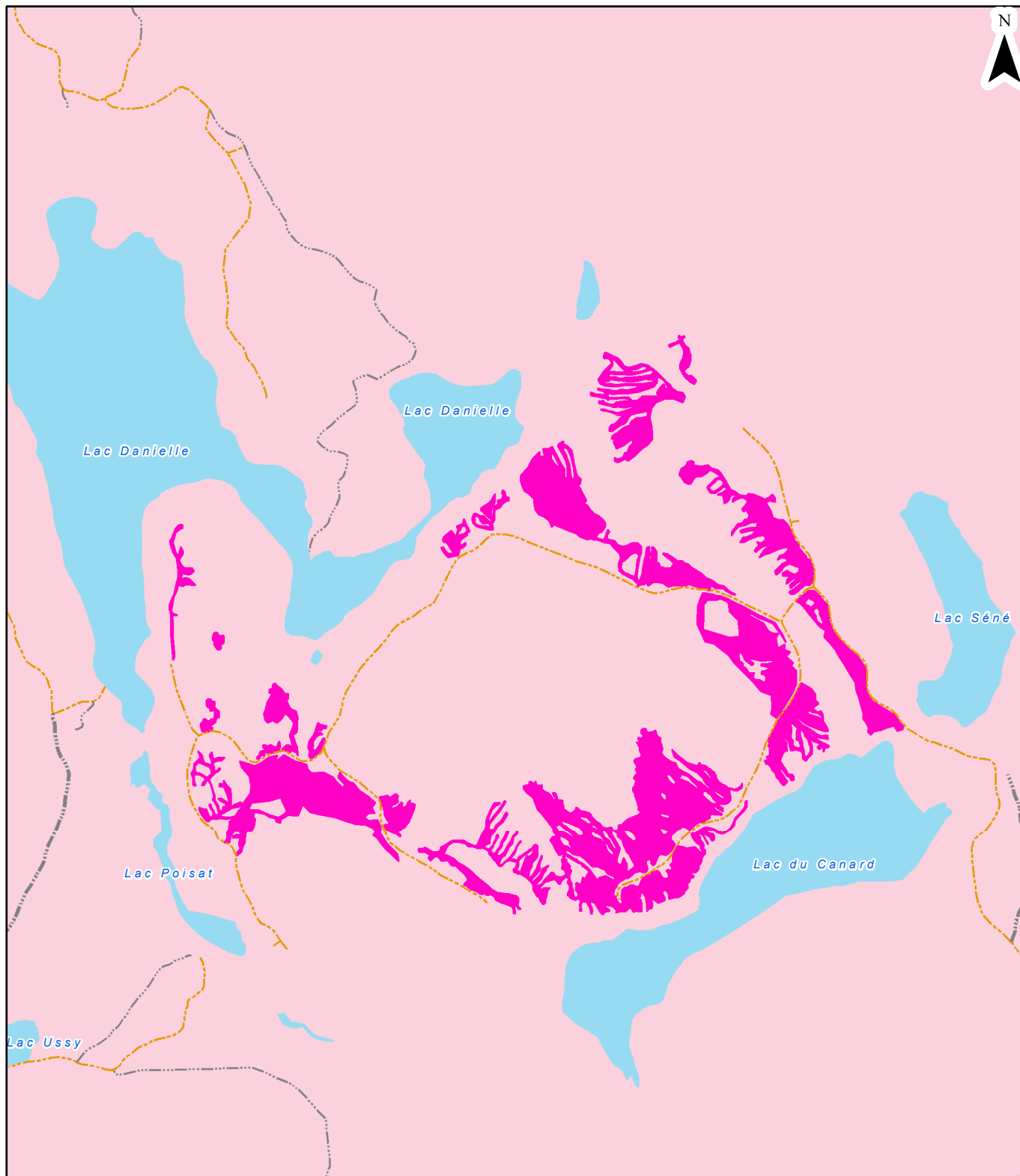
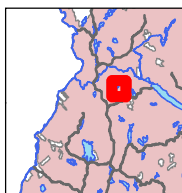


Travaux sylvicoles non-commerciaux prévus pour l'année 2024-2025

ZEC de la Rivière-Blanche



Localisation



- Contour UA
- Chemins forestiers
- = Route principale
- 2X4
- 2X4 / 4X4
- Chemin d'hiver / VTT
- Inconnu
- Travaux Pévus**
- Dégagement mécanique

Métadonnées

Surface de référence géodésique Ellipsoïde GRS 80
 NAD 83
 Système de référence géodésique Mercator transverse modifié,
 zone de 3°, Fuseau 7
 Projection cartographique

Déclinaison magnétique au centre de la feuille en 2018 15° 51,00' Ouest
 Variation annuelle 5,6' vers l'Est
 Longitude d'origine 70°30' Ouest
 0°
 Latitude d'origine (équateur)
 Coordonnées d'origine X : 304 800 m; Y : 0 m
 Facteur d'échelle 0,9999

Sources

Ministère des Ressources naturelles et des Forêts

Réalisation

Production: Ministère des Ressources naturelles et des Forêts
 Direction de la Gestion des Forêts
 Capitale-Nationale(03) - Chaudière-Appalaches(12)

Note: Le présent document n'a aucune portée légale.

8 janvier 2024

© Gouvernement du Québec

