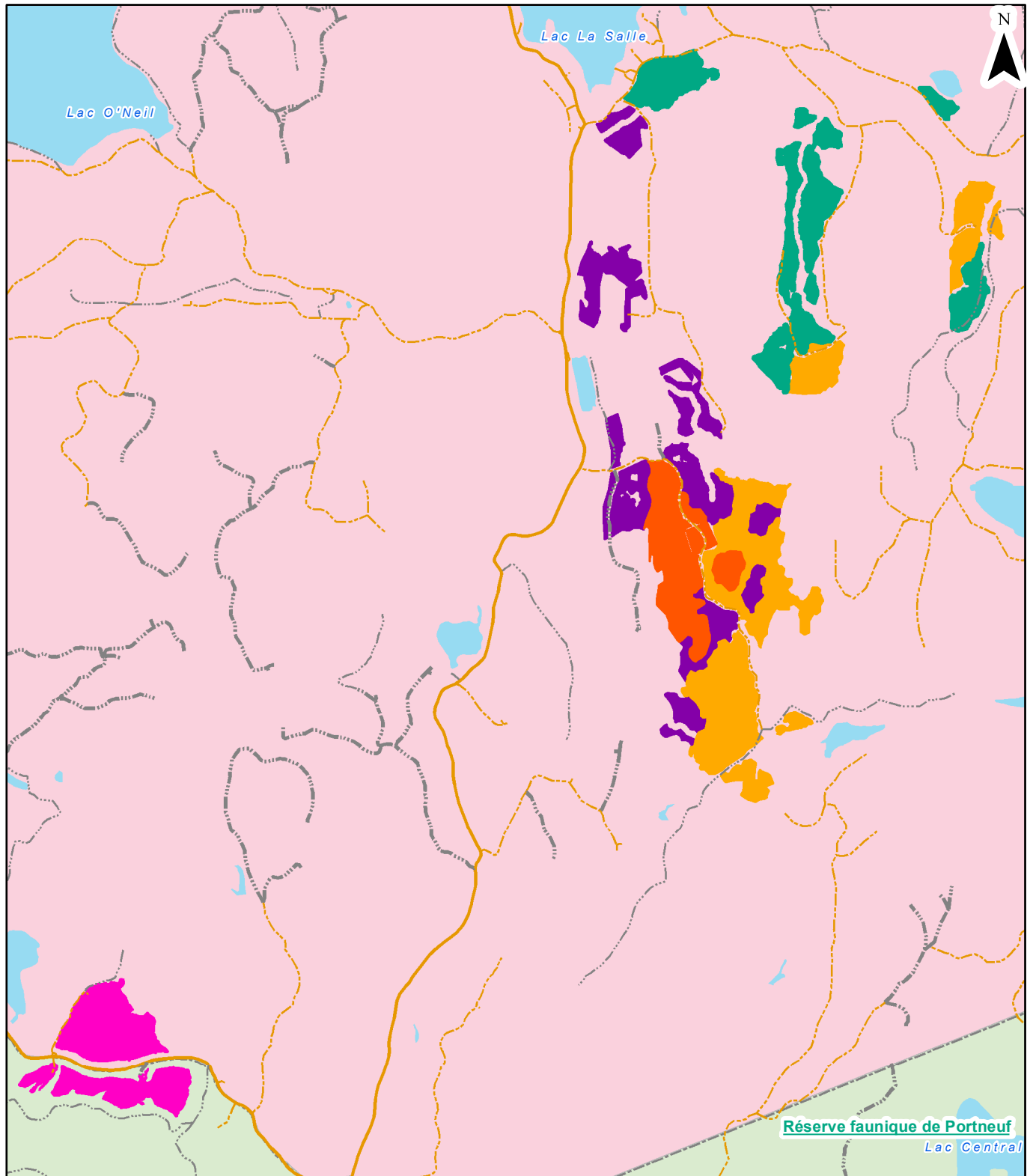
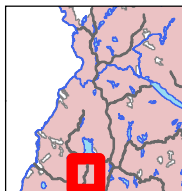


# Travaux sylvicoles non-commerciaux prévus pour l'année 2024-2025

## ZEC de la Rivière-Blanche



### Localisation



- Contour UA
- Chemins forestiers
- Route principale
- 2X4
- 2X4 / 4X4
- Chemin d'hiver / VTT
- Inconnu
- Travaux Pévus
- Déblaiement sur l'ensemble de la superficie
- Dégageant mécanique
- Reboisement
- Scannage par plateau sur une portion de la superficie
- Scannage par plateau sur l'ensemble de la superficie

### Métadonnées

Surface de référence géodésique : Ellipsoïde GRS 80  
 Système de référence géodésique : NAD 83  
 Projection cartographique : Mercator transverse modifié, zone de 3°, Fuseau 7

Déclinaison magnétique au centre de la feuille en 2018 : 15° 51,00' Ouest  
 Variation annuelle : 5,6' vers l'Est  
 Longitude d'origine : 70°30' Ouest  
 Latitude d'origine (équateur) : 0°  
 Coordonnées d'origine : X : 304 800 m ; Y : 0 m  
 Facteur d'échelle : 0,9999

### Sources

Ministère des Ressources naturelles et des Forêts

### Réalisation

Production: Ministère des Ressources naturelles et des Forêts  
 Direction de la Gestion des Forêts  
 Capitale-Nationale(03) - Chaudière-Appalaches(12)

Note: Le présent document n'a aucune portée légale.

8 janvier 2024

© Gouvernement du Québec

Ressources naturelles  
 et Forêts

Québec

