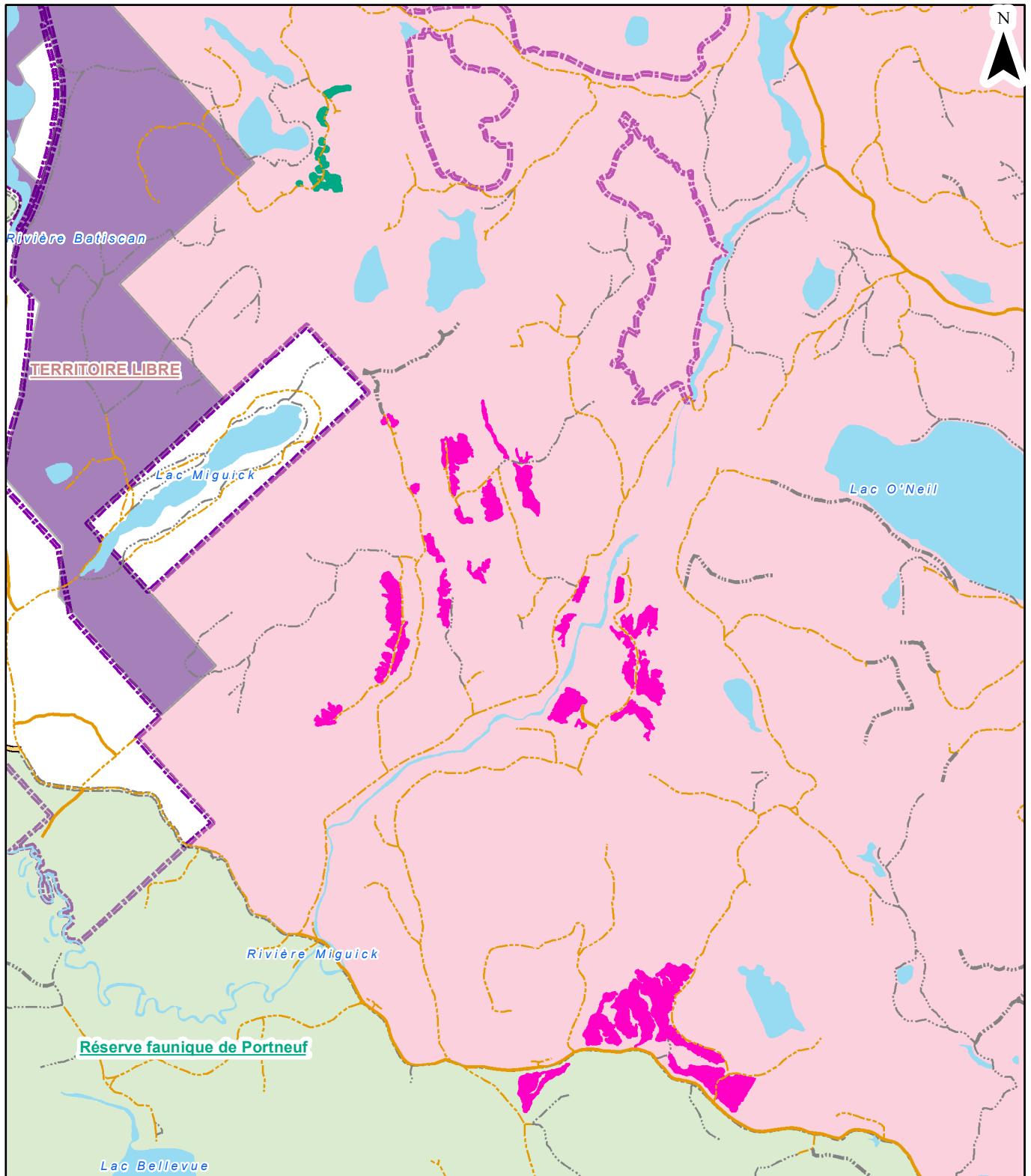
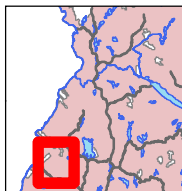


# Travaux sylvicoles non-commerciaux prévus pour l'année 2024-2025

## ZEC de la Rivière-Blanche



### Localisation



- Contour UA
- Chemins forestiers
- Route principale
- 2X4
- 2X4 / 4X4
- Chemin d'hiver / VTT
- Inconnu
- Travaux Pévus**
- Dégagement mécanique
- Reboisement

### Métadonnées

Surface de référence géodésique : Ellipsoïde GRS 80  
 Système de référence géodésique : NAD 83  
 Projection cartographique : Mercator transverse modifié, zone de 3°, Fuseau 7

Déclinaison magnétique au centre de la feuille en 2018 : 15° 51,00' Ouest  
 Variation annuelle : 5,6' vers l'Est  
 Longitude d'origine : 70°30' Ouest  
 Latitude d'origine (équateur) : 0°  
 Coordonnées d'origine : X : 304 800 m; Y : 0 m  
 Facteur d'échelle : 0,9999

### Sources

Ministère des Ressources naturelles et des Forêts

### Réalisation

Production: Ministère des Ressources naturelles et des Forêts  
 Direction de la Gestion des Forêts  
 Capitale-Nationale(03) - Chaudière-Appalaches(12)

Note: Le présent document n'a aucune portée légale.

8 janvier 2024

© Gouvernement du Québec

1/40 000

**Ressources naturelles  
et Forêts**

**Québec**

